

ПОДБОР СТРИЖКИ, ПРИЧЕСКИ

Анна

ФОТО
КЛИЕНТА

Задача: Сменить имидж

Описание лица:

Переходы – в целом округлые;

Длина лица больше ширины, заметное сужение к подбородку.

Доминирующая черта лица: В целом все черты сбалансированы и выглядят гармонично.

Форма лица: приближена к треугольной.



! Треугольная форма указывает на сверхчувствительность и занятость собой. Эта форма встречается у людей «мозговитых» и интеллектуалов. В положительных случаях такие люди чаще обращаются к науке, философии или искусству, а в отрицательных — могут стать шпионами и беззастенчивыми бизнесменами.

Состояние волос в настоящее время: средние по объему и жесткости, многие волоски не имеет пигмента

Особенности строения лица:

Форма глаз – круглые, большие;

Форма лба – средний лоб;

Форма носа – курносый, аккуратной формы;

Форма подбородка – округло-заостренный, выделяется;

Шея – стандартной длины;

Рост – 164 (*Вы можете позволить себе начесы средней высоты и высокие начесы*);

Тип фигуры – намечающаяся «груша» (*рекомендуются длинные или средней длины волнистые волосы: таким образом, акцент сместится с бедер на лицо; в случае более короткой стрижки рекомендуются украшения на волосы, платки и любые другие аксессуары, которые будут привлекать внимание к лицу; небольшой объем должен быть всегда, «прилизанные» низкие прически не рекомендуются*)

Температура внешности: совокупность черт (кожа, глаза, волосы) дает ощущение контрастности образа, доминанта – глаза, меняющие цвет, ближе к серо-голубому оттенку подчеркивают принадлежность к холодному и немного приглушенному направлению типа внешности. Контрастность внешности в настоящий момент – высокая.

Самое близкое цветовое направление – приглушенное-холодное

Подбор стрижки для Анны

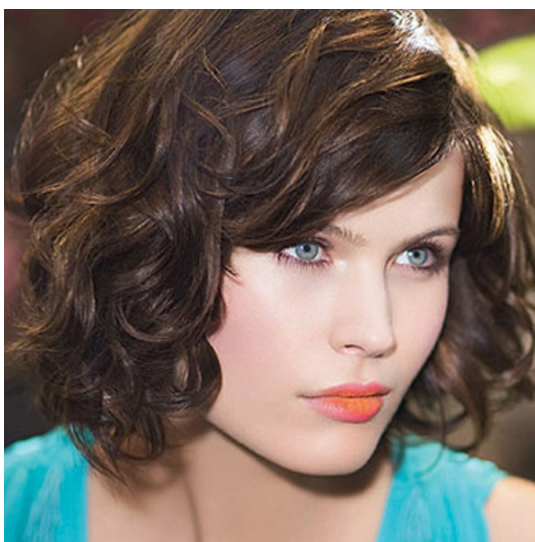
Рекомендуемое окрашивание – холодные оттенки каштанового спектра, от средне-русого до темного. Возможны варианты мелирования.

Варианты цвета:



Основная рекомендация по стрижкам и прическам – уравновесить широкую верхнюю часть лица с вытянутой нижней, визуально приблизить лицо к овальному; основной объем рекомендуется создавать в районе нижней части лица: челюсти и подбородка; Челка рекомендуется ассиметричная, набок; вариант - два локона, свободно ниспадающие по бокам лица и визуально «уменьшающие» лоб.

Идеальной прической будет каре до подбородка или чуть ниже, с пышными или завитыми локонами.



Лучшие стрижки и прически:

1. Длинные волосы (прически):

Чтобы подчеркнуть глаза, советую убирать волосы в прически. Рекомендуется асимметрия: косой пробор, небольшая прядь, выпущенная слева и/или справа.



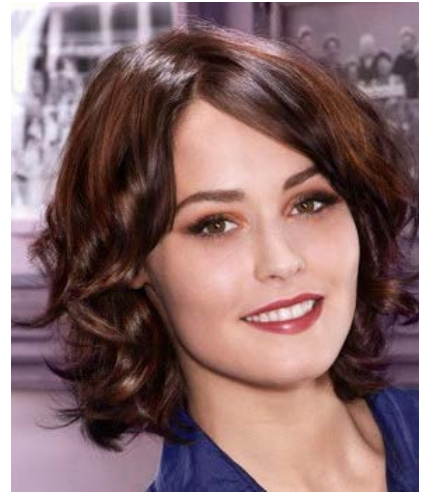
Подбор стрижки для Анны



Я рекомендую также попробовать треугольную челку, которая хоть и «вне правил» для «треугольника», но создаст определенный эффект гармонии, подчеркнув необычность формы лица и, конечно же, привлечет внимание к глазам.



2. Средняя длина



Варианты стрижек (дополнительно)

